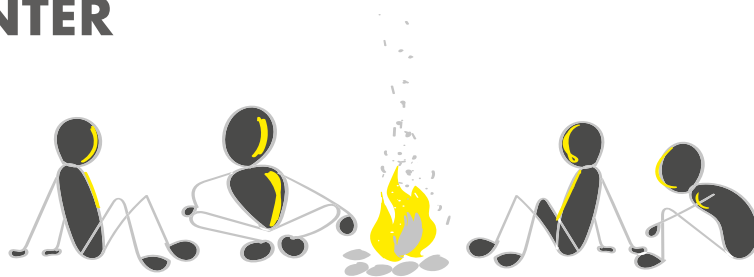


## LE DEVELOPPEMENT CENTER INTRA-ENTREPRISE

(PRÉSENTIEL)

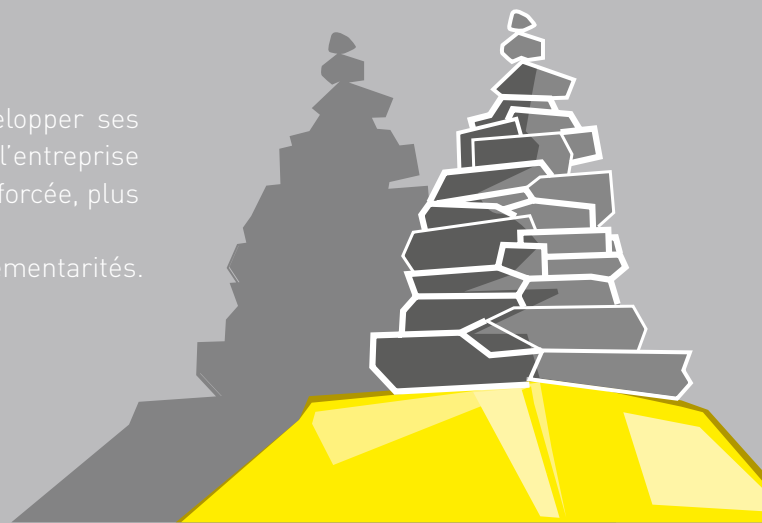


### LES OBJECTIFS

- Unifier la culture managériale
- Permettre à chaque cadre, collaborateur.trice, de développer ses compétences en cohérence avec la stratégie et la culture de l'entreprise
- Orienter les rôles vers une responsabilité individuelle renforcée, plus d'agilité, de créativité
- Créer un réseau qui encourage les synergies et les complémentarités.

### PUBLIC CIBLE

- Tous les collaborateurs et collaboratrices



### LE PROCESSUS

#### Analyse du profil recherché

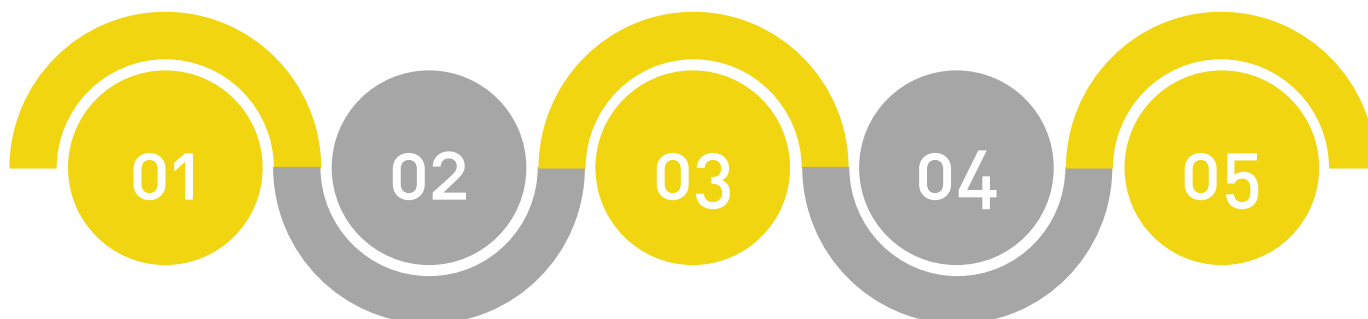
Cahier des charges, Profil+

#### Psychométrie

Psychométrie+  
Questionnaires psychométriques

#### Bilans

Bilans individuels, auto-évaluation  
et débriefing avec les consultants



#### Parcours e-learning et Workshop

Suivi d'un module préparatoire en ligne  
et Workshop avec les participant.e.s et le  
mandant pour définir les compétences

#### Mise en situation

Session de 2 à 5 jours en présentiel  
avec des mises en situation basées sur les  
compétences et objectifs recherchés